




Etablissement
d'enseignement
supérieur & de recherche



Nourrir le monde
d'intelligences



PLUS DE 
150 000
ÉTUDIANTS
ET APPRENTIS

formés depuis 1898

esa
ÉCOLE SUPÉRIEURE
D'AGRICULTURES
Angers Loire

1898: L'École Supérieure d'Agriculture d'Angers (ESA) est fondée par la Compagnie de Jésus et par des personnalités professionnelles et rurales sous le patronage de l'Université Catholique de l'Ouest

→ Maintenir une élite agricole face à la désertification rurale qui s'annonçait

1927: L'ESA ouvre un enseignement agricole par correspondance - le CERCA, Centre d'Enseignement Rural par Correspondance d'Angers

→ Permettre un accès aux études longues aux jeunes ruraux

→ Cette création se fait dans la mouvance de la **JAC – Jeunesse Agricole Catholique** – en **1928** créée à la même époque sous l'impulsion d'un professeur jésuite de l'École



1950: Le Groupe ESA adapte son offre de formation à un monde agricole et rural qui s'engage dans de profondes mutations.

Ainsi naissent:

- **Le CFTV** - Centre de Formation de Techniciens de la Vulgarisation - ,**l'IPAO** - Institut de Promotion Agricole de l'Ouest,
- **L'ESFA** - Ecole Supérieure de Formation Agricole,
- De nombreuses innovations au **CERCA**, qui assurent la promotion sociale de nombreux jeunes adultes le plus souvent enfants de familles agricoles.



1963: L'État agrée officiellement l'ESA avec l'homologation du titre d'Ingénieur en Agriculture assortie d'aides financières. Puis la loi Rocard de 1984 reconnaît à l'enseignement agricole privé une mission de service public.

1970: La direction a été confiée à des laïcs qui, en liaison avec le Conseil d'administration, ont maintenu cet héritage et dégagé progressivement les lignes de mutation.

Aujourd'hui: L'ESA réaffirme ses caps et missions pour le prochain quinquennal.



Née dans le Grand Ouest et ouverte sur le monde, l'ESA forme les futurs professionnels opérationnels et innovants, conseille et accompagne les différents acteurs des filières agricoles, alimentaires et pour répondre aux défis de ces filières et de la vie des territoires.

- **Une Ecole recherchée par les étudiants et les professionnels des filières agricoles et agroalimentaires qui veulent conjuguer expertises, savoir-être/relationnels et volonté d'entreprendre.**
- **Un Centre de compétences et de ressources identifié internationalement, en termes de veille active et initiateur des changements sur ses « marchés ».**
- **Un acteur créateur et porteur d'alliances transdisciplinaires.**
- **Un employeur innovateur, attractif par sa gouvernance collaborative et participative portée par les valeurs de l'institution.**
- **Une Ecole associative autonome dans son développement mobilisant des ressources financières diversifiées et croissantes**



Au Coeur de l'écosystème agricole



1^{re}

région en productions
animales

1^{re}

région horticole

2^e

région en surface
agricole cultivée
en mode biologique



Former
des hommes
et des
femmes
**créateurs et
responsables**

esa
ÉCOLE SUPÉRIEURE
D'AGRICULTURES
Angers Loire

Se mettre au
service des
filières
**agri- agro
et des
territoires**

esa
ÉCOLE SUPÉRIEURE
D'AGRICULTURES
Angers Loire

L'ESA - des Valeurs

(Charte ESA)



Former des
hommes et
des femmes
**compétents
tournés vers
l'action**

esa
ÉCOLE SUPÉRIEURE
D'AGRICULTURES
Angers Loire

9

Mettre en
œuvre une
**pédagogie
différenciée**
qui privilégie
l'expérience

esa
ÉCOLE SUPÉRIEURE
D'AGRICULTURES
Angers Loire

Se mettre à
l'écoute du
monde et
s'engager face
aux grands défis
planétaires

esa
ÉCOLE SUPÉRIEURE
D'AGRICULTURES
Angers Loire

Des axes thématiques



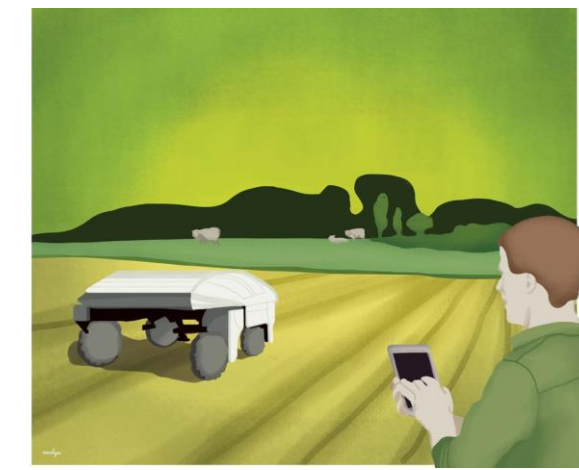
**Transition
agroécologique**



**Agriculture urbaine
et periurbaine**



**Alimentation
et terroirs**



**Agriculture
et numérique**

Éléments clés



Une situation **unique**
dans l'enseignement
des sciences du vivant
en France



**2000 entreprises
partenaires,**
françaises et
internationales



Une **dimension
internationale**
marquée



Une **recherche**
partenariale et finalisée



Un CFA: Centre de
Formation par
Apprentissage

onde
ces



Végépolys Valley, pôle de compétitivité
référence mondiale de l'innovation dans le végétal



Valorial, pôle de compétitivité
1er réseau dédié à l'innovation agroalimentaire en
mode collaboratif



Cité de l'objet connecté
plateforme d'innovation
industrielle



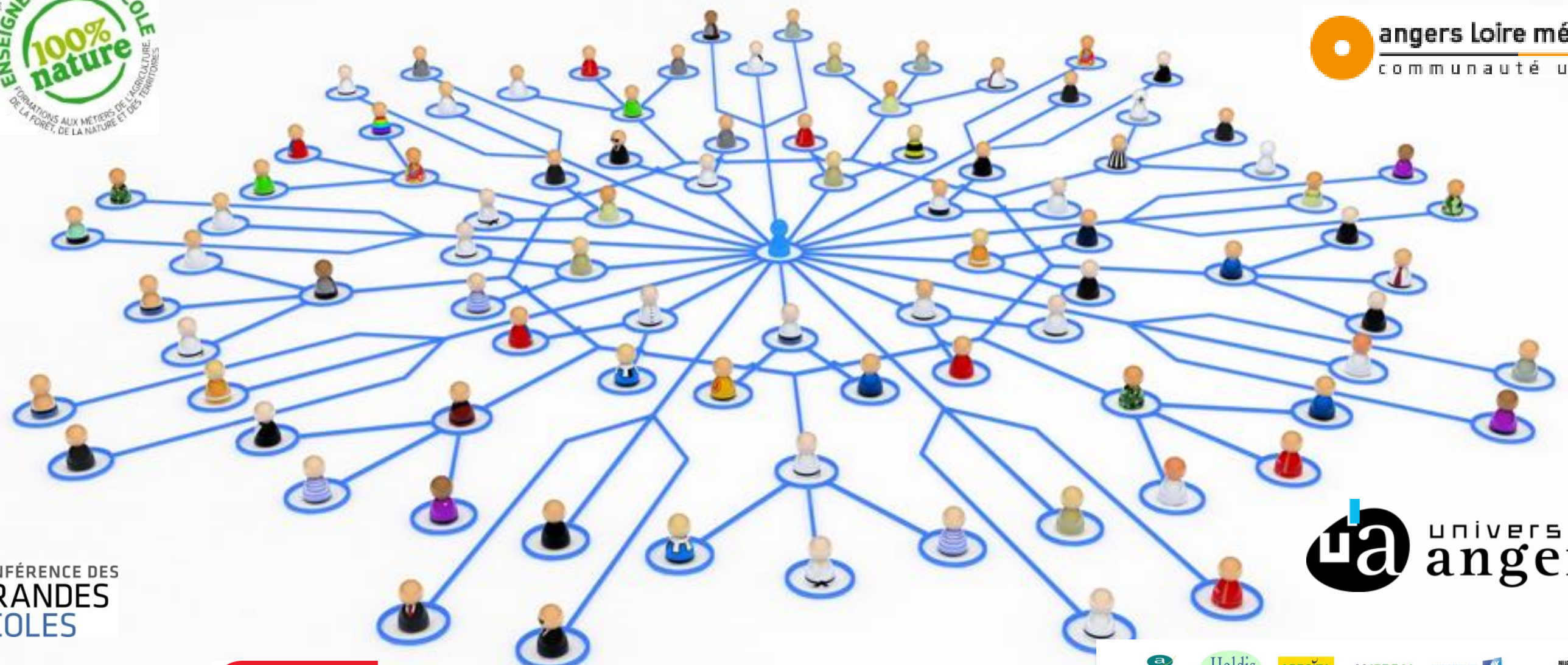
Appartenance aux principaux réseaux de l'enseignement supérieur et de la recherche



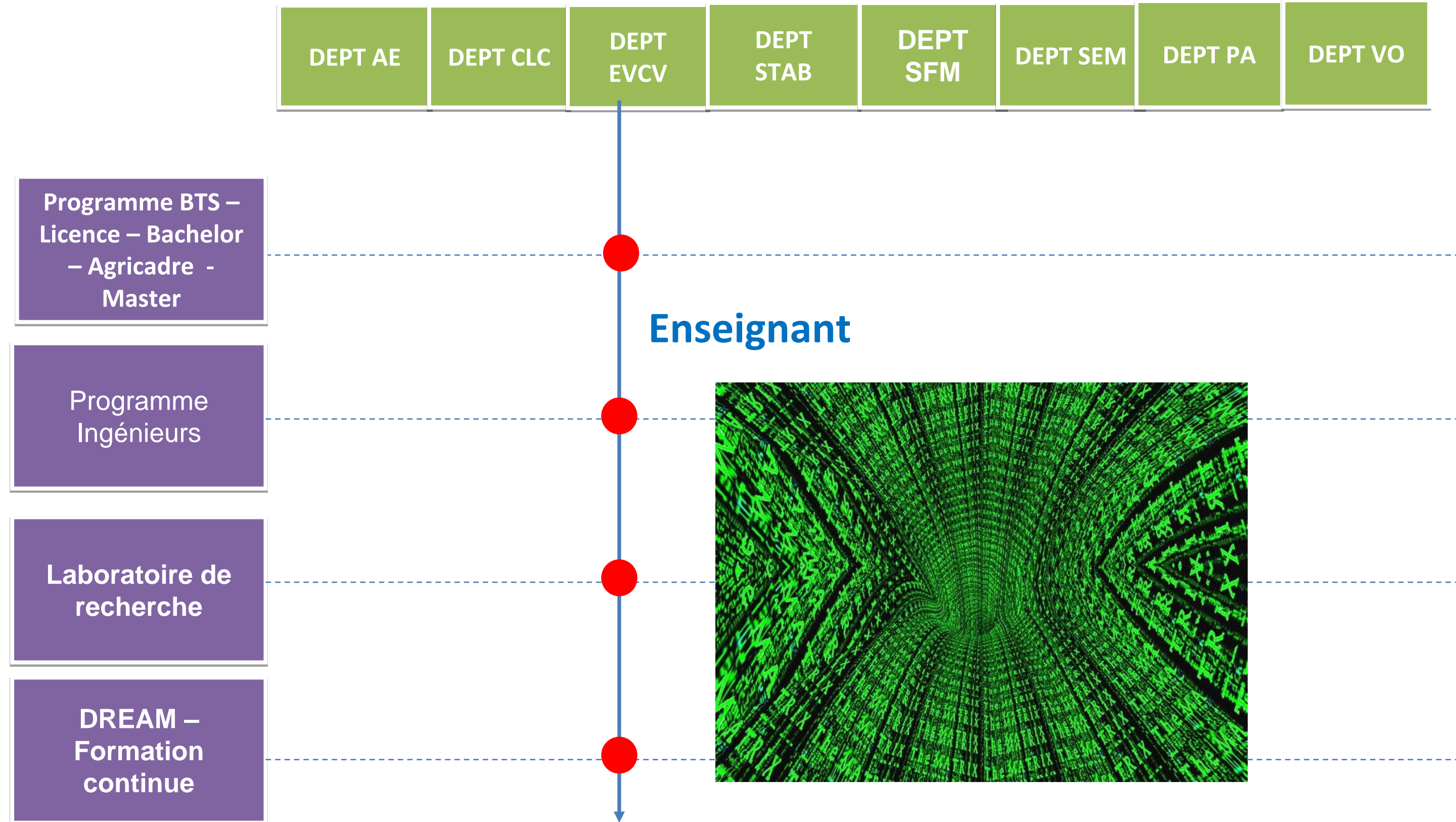
Un réseau actif de diplômés : AIESA et ACTAGESA



Des partenariats et réseaux pour l'avenir

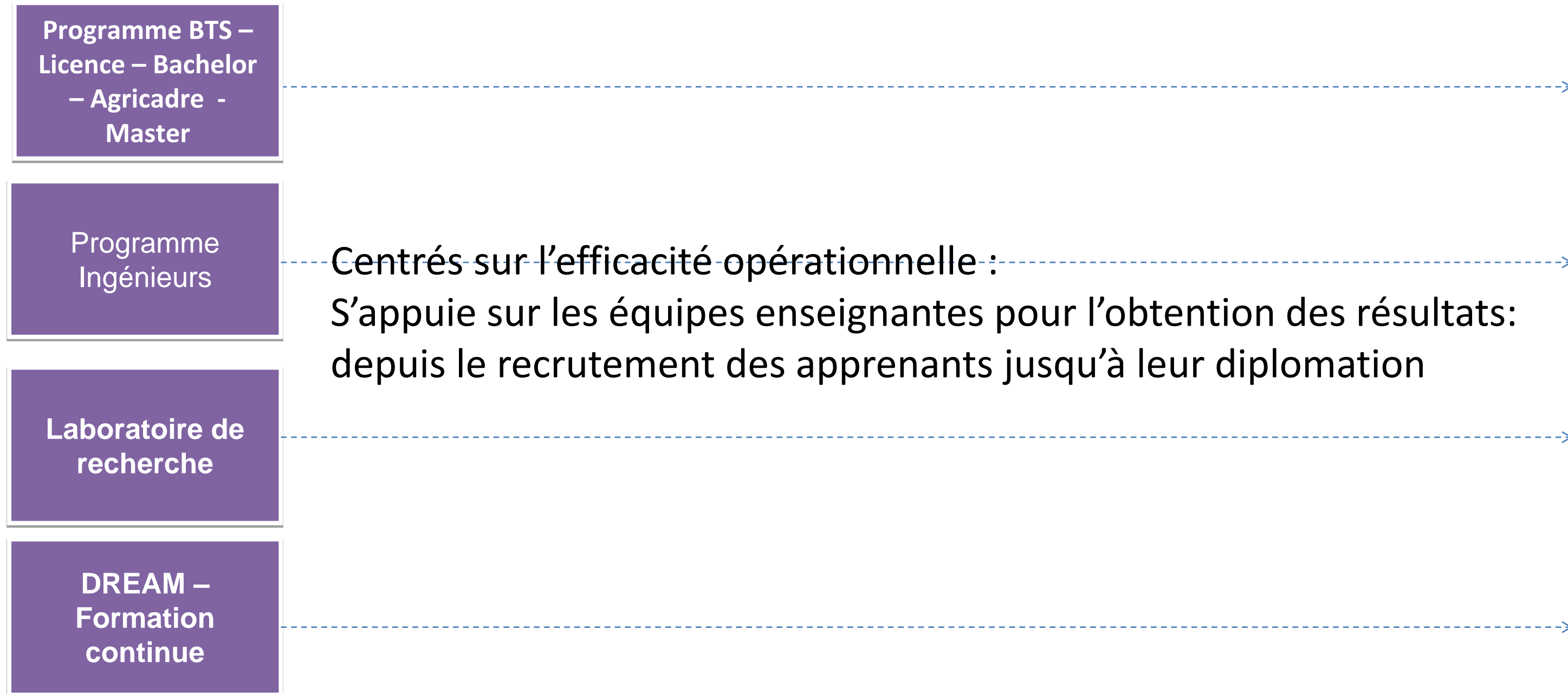


monde
nces

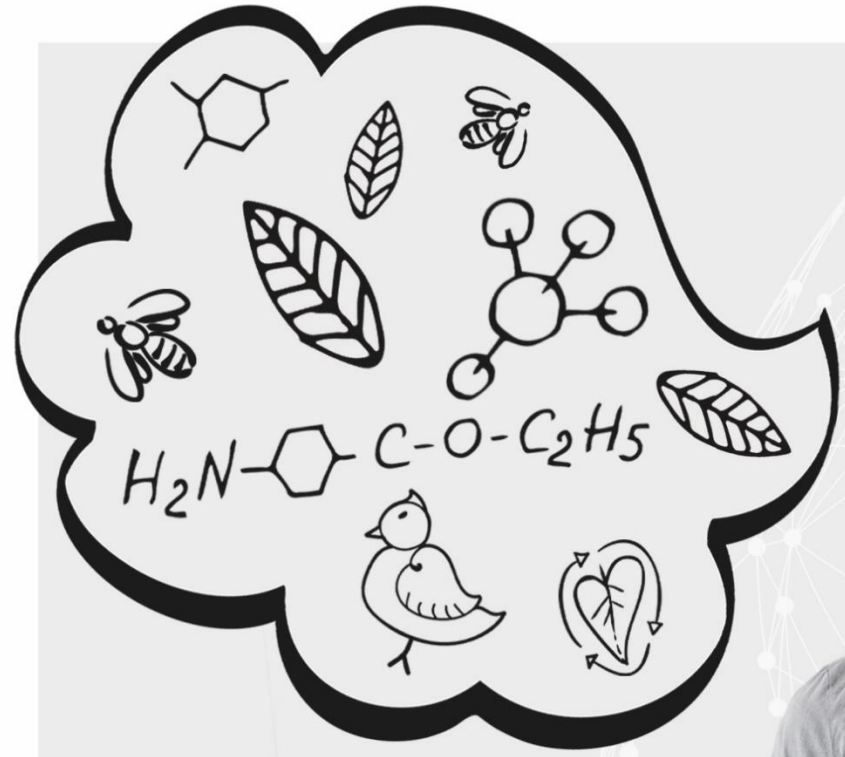




Regroupement d'expertises / Gère et recrute les ressources enseignantes



#Offre de formation



“ J'aime
✓ l'environnement
✓ la biologie ”



“ J'aurai le choix
✓ des entreprises
✓ des métiers ”





J'AI UN BAC

je choisis d'être
ingénieur agronome

INGÉNIEUR
BAC +5



je choisis un cursus
ouvert et général

BACHELOR
BAC +3






DIPLÔME
CONFÉRANT
GRADE DE LICENCE
CONTRÔLÉ
PAR L'ÉTAT

je choisis un domaine
et des compétences
techniques




BTS
BAC +2



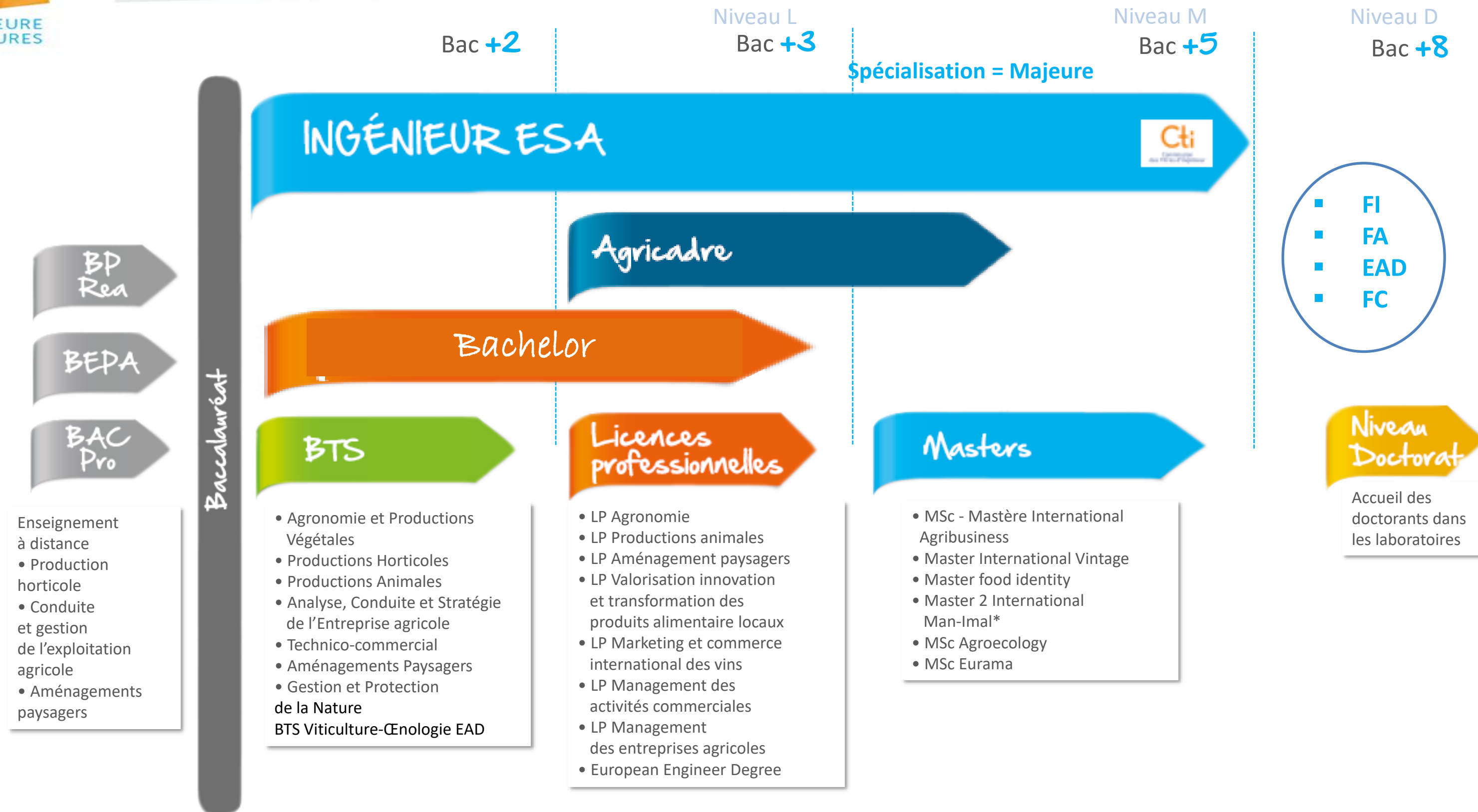
3 modalités

-  Temps plein
-  Alternance
-  A distance

3 modalités

-  Temps plein
-  Alternance
-  A distance





- Passerelles pour choisir l'organisation de son cursus
- Admissions intermédiaires possibles en provenance de licences bio, BCPST, DUT, etc.
- Inscriptions post-bac sur Parcoursup (pour les BTS et Ingénieur ESA)

DIPLÔMES :

Ingénieur : 982

Masters : 77

Agricadre : 79

Licences/EED : 277

Bachelor : 36

BTS : 594

EAD : 880

Formations continues
et entreprises : 304

Effectif total : 3 229

APPRENTISSAGE :

Effectif alternants
(Formation par apprentissage
et Contrat de
professionnalisation) : 866

% alternants sur l'ensemble
des formations : 42.5 %

#Offre de formation

Le CFA de l'ESA





Cultivez le lien avec le monde professionnel

Me former à la théorie & à la pratique

- > Offres de stages et d'apprentissage
- > Intervention en cours de professionnels
- > Partage d'expérience : forums, conférences...
- > Études de cas
- > Visite d'entreprise, d'exploitation
- > Voyages d'études
- > Coaching à la recherche de stage, d'alternance et d'emploi



eso
ÉCOLE SUPÉRIEURE
D'AGRICULTURES
Angers Loire

Les alumni, la force d'un réseau



+ de rencontres
et de liens d'amitié
avec les diplômés



+ d'entraide
pour t'aiguiller dans
ton projet de vie



+ d'opportunités
de stages et d'emplois



+ de bourses
de stage à l'étranger



esa
ÉCOLE SUPÉRIEURE
D'AGRICULTURES
Angers Loire



La recherche l'ADN de l'Esa



Cultivez le lien **recherche, formation, innovation**

5 Unités
de recherche

.....

La mission :

conception et accompagnement de
l'innovation pour des systèmes agricoles
et alimentaires durables.

.....

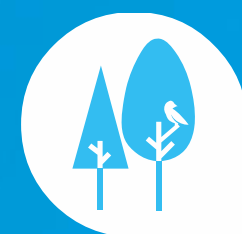
Vous et les chercheurs ESA

Enseignement
Présentation des travaux de recherche
Évènements & animations





5 unités en effervescence



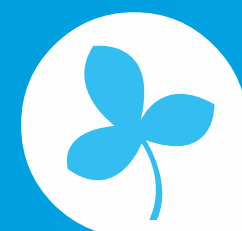
BAGAP (INRAe | Agrocampus Ouest | ESA) Biodiversité, agroécologie, aménagement des paysages ruraux et urbains



GRAPPE (USC ESA | INRAe) Qualité physico-chimique, sensorielle et environnementale des aliments



LARESS Mutations économiques et sociales à l'échelle de l'agriculteur, de l'exploitation et du territoire



LÉVA (USC ESA | INRAe) Systèmes de culture innovants économes en azote et en herbicides grâce aux cultures associées et aux légumineuses



URSE (USC-ESA | INRAe) Pratiques du système d'élevage, performances et santé de l'animal et du troupeau



L'international en ligne de mire



- > Séjour d'études Erasmus
- > Double diplôme pour ingénieur masters et licence EED
- > Stage à l'international pour toutes les formations



L'ESA : 1re école internationale

Classement 2019, L'Usine Nouvelle



+ 150

PARTENAIRES UNIVERSITAIRES DANS LE MONDE



Une vraie vie
de campus





Une vie associative riche

1

**Villa
des étudiants**

320

**Étudiants
engagés dans
les assos**

81

**Projets
inter-écoles**

3

**Bureaux
des étudiants**

+ de
20

**associations
actives**

eso
ÉCOLE SUPÉRIEURE
D'AGRICULTURES
Angers Loire



Mon école, mon campus, ma villa

Véritable espace de vie étudiante pour l'échange et le partage inter-promos et inter-formations.

Le centre de langues «L'atelier»

Espace aux méthodes innovantes consacré à l'apprentissage des langues.

esa
ÉCOLE SUPÉRIEURE
D'AGRICULTURES
Angers Loire

Les projets de l'ESA

R. SIRET

Directeur Général de l'ESA





Paris,
à partir de
septembre 2022

**SAINT
QUENTIN
EN YVELINES**
Terre d'innovations

esa
ÉCOLE SUPÉRIEURE
D'AGRICULTURES
Angers Loire

S'engager avec LUCIE,



Une démarche sur 3 ans qui démarre par une phase d'auto diagnostic

... Une opportunité pour revisiter nos processus



Une nouvelle convention collective : de nouvelles modalités de comptabilisation du temps de travail des enseignants et chargés d'enseignements



Une nouvelle approche du temps de travail des Enseignants actuellement travaillée avec les Instances

eso

ÉCOLE SUPÉRIEURE
D'AGRICULTURES
Angers Loire

Pour en savoir plus sur l'ESA:
son histoire, ses valeurs, ses activités
www.groupe-esa.com

Sens de l'engagement
dans des projets associatifs,
scientifiques, culturels,
humanitaires en France
et à l'international

Une formation humaine
pour renforcer la confiance
en ses aptitudes personnelles

Solidarité
des étudiants au sein
de leur promotion

Respect de l'environnement
au quotidien dans ses pratiques
professionnelles et personnelles



ÉCOLE SUPÉRIEURE
D'AGRICULTURES
Angers Loire